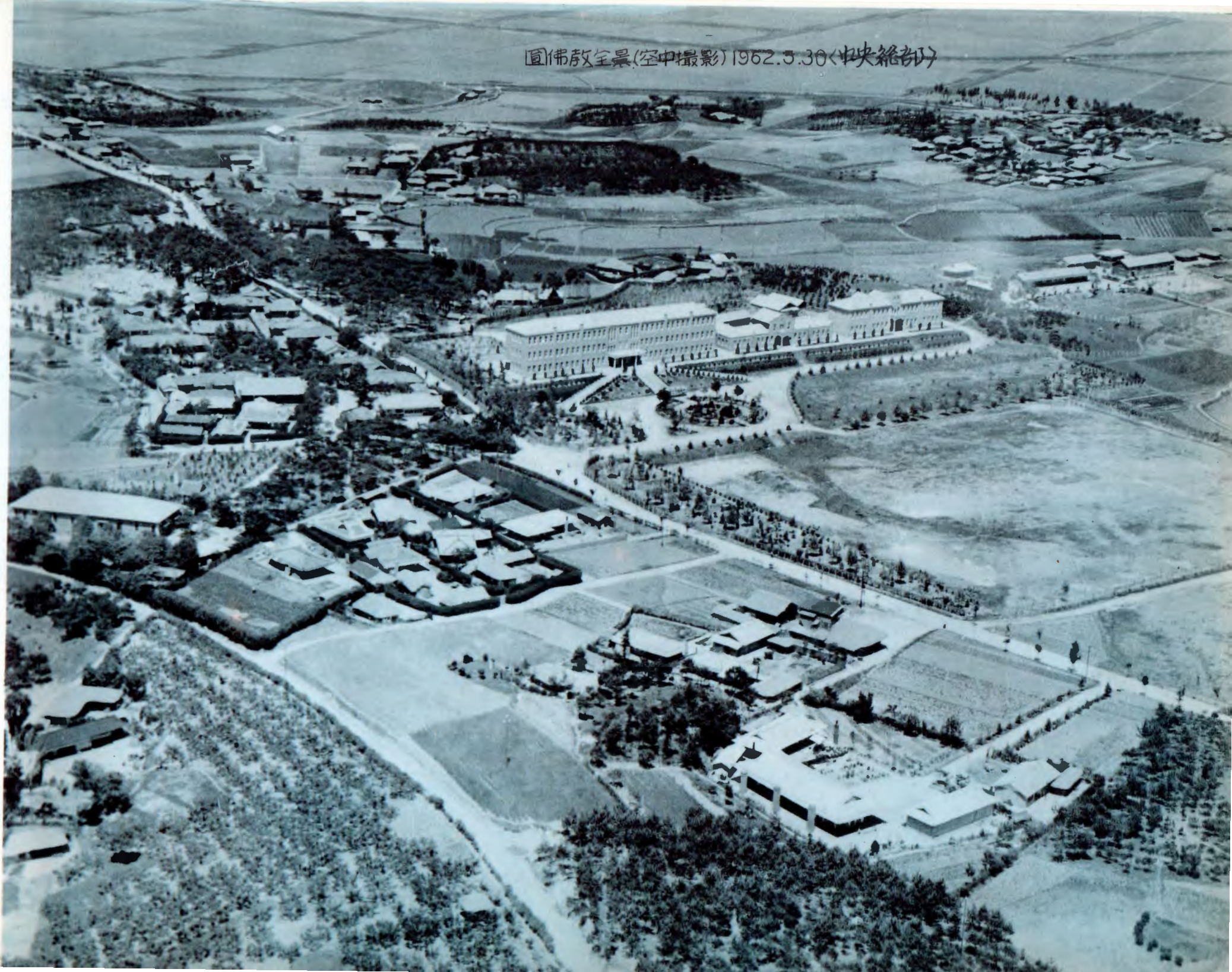


圓佛殿紀念真像



圓佛教全景(空中攝影)1962.5.30(中央總部)



信師の本堂



충부 대각전(大覺殿)

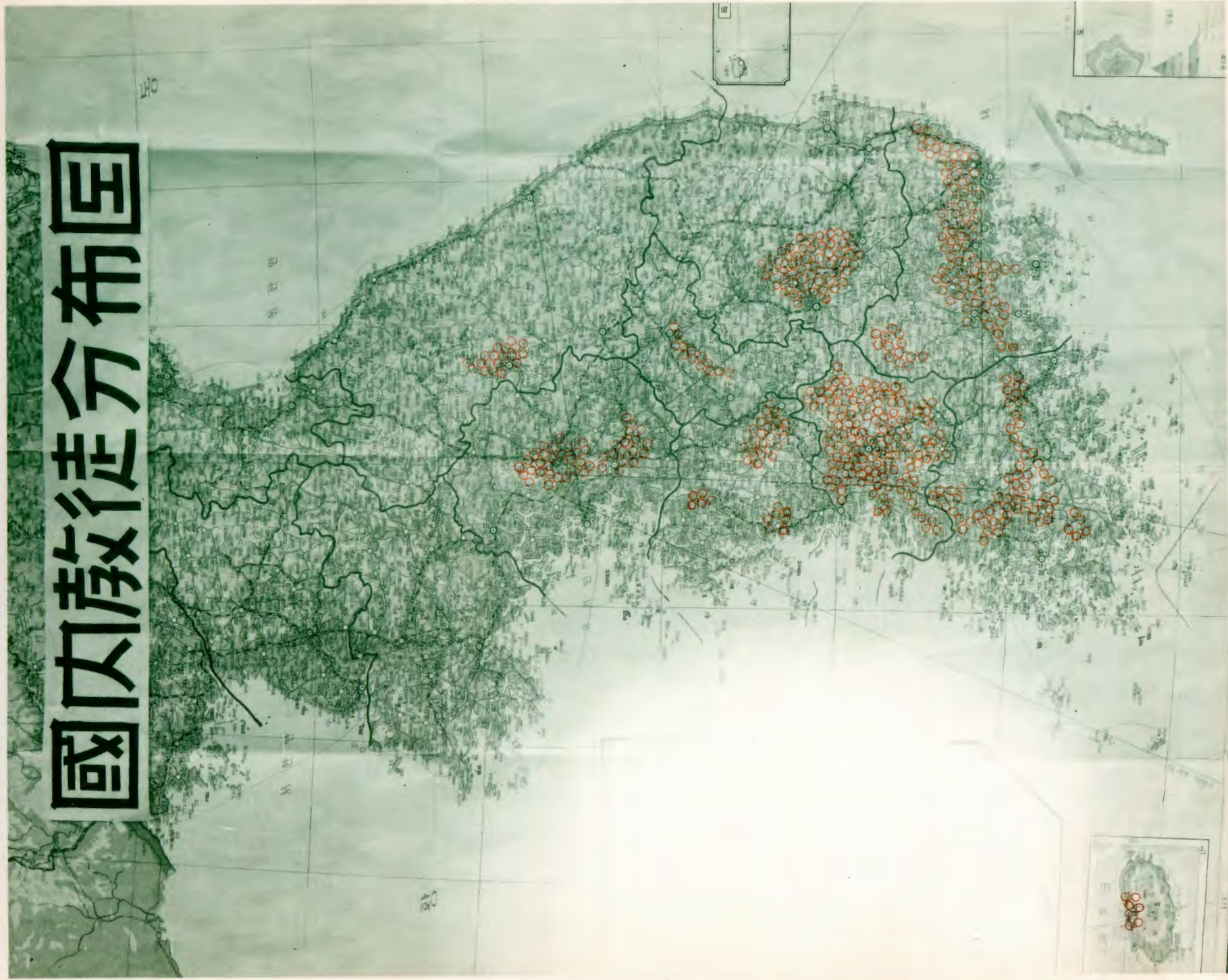


월단의법신불일원상



塔聖師宗大

# 國內教徒分布圖





대흥시님 친영

# 四恩

天下鑑之位  
父母下鑑之位  
同胞應鑑之位  
法律應鑑之位

少太山書



一山



二山

大衆師



大衆師



三山



四山



七山



六山



八山



中央



五山

# 貞觀坪方堰大役

정관평차방안하산문안담장경

정관평차방안하산문안담장경



청암안개비시교기름제명하산비위

三友會會長



佛學의 大家 師



도일(渡田)계원당의대형사님



일본구동종 상야(上野寺)지리산맛아



女子部  
卒業生  
の  
写真



偈頌

有는 空은  
空은 有는  
有斗 空이  
空이 有  
俱空 亦是  
具是 이 俱  
至極 斗 俱  
空이 亦

# 大宗師入寂하시다



황기 의정탑실



원상기와영안판기

佛法研究會



大泉師院葬式場全景

한글서체



조각돌이모여른다



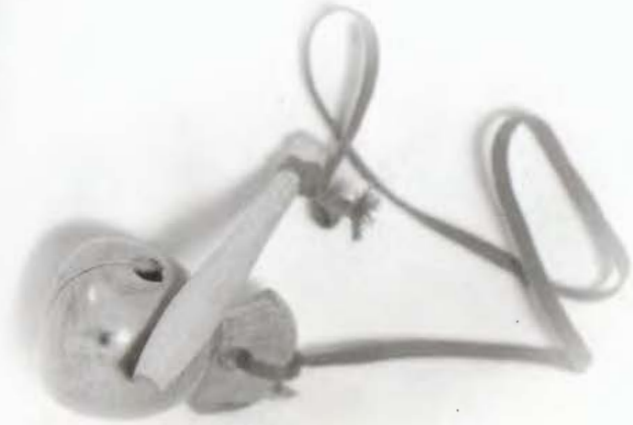
관음모신유리들

# 赤訣式 直前



舉 大造殿=造心

영결식장으로 모셔오는 영어(靈柩)



독경하러 입성하러 불교연맹기념관



영결식미치고 영여대각건물앞크집



영여충무관앞





강열(후회)의 선두 대각전본나름

總部 하직



충북임구에서의 하직!





원경(田峯)에게 제지당한 일부대중이 강령을 서서 바리킴



원상기와 열반표기를 선두로

당원의 수레 김태홍스님



강령회(後員)를 사찰하는 일병들 모습

강령회의 기록서부

# 秩序整然의 葬列





禮里市  
三  
通  
過  
하  
三  
列



# 茶 毘 禮



명여회상강에당도



검화선의회후독도



검화(縣)시극장



영여론오시고간남기정년들



성숙한여기권무출신들



성해(聖海)송법사에 안치되시다

# 茶毘翌日



남은선법안제와 縣山, 一山, 二山, 四山, 六山



성해도선후계송법사와 九陀園, 八陀園, 六陀園



後繼宗法師就任式



증개식량전경

# 四十九日

상야(上野)노사가오열(魯咽)이머선법



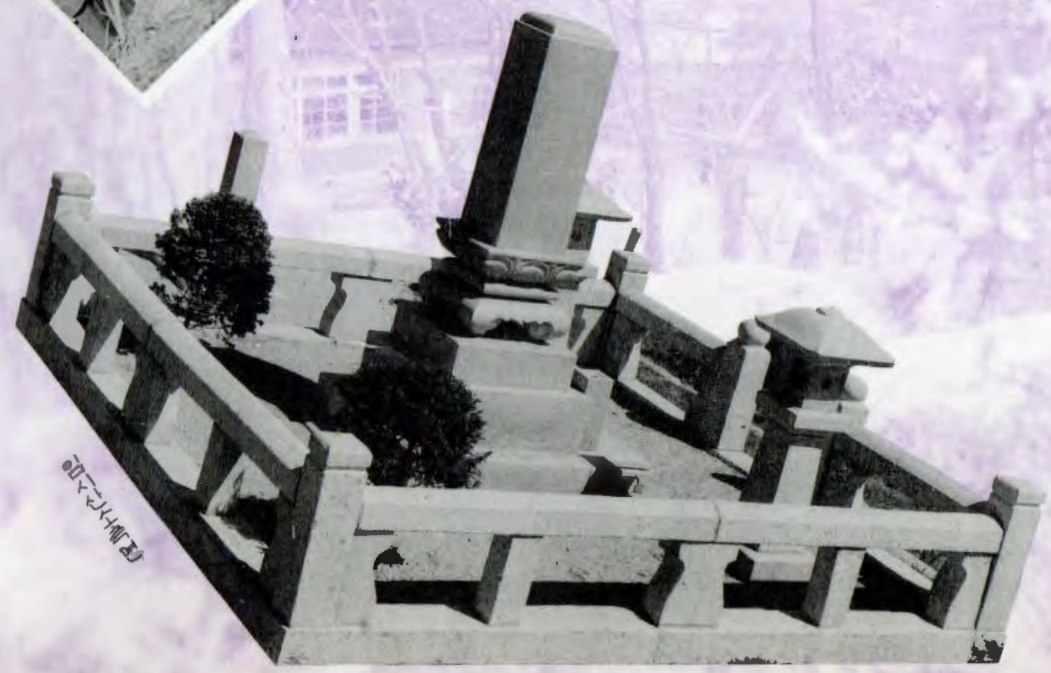


임시선소대승회동인원시향경

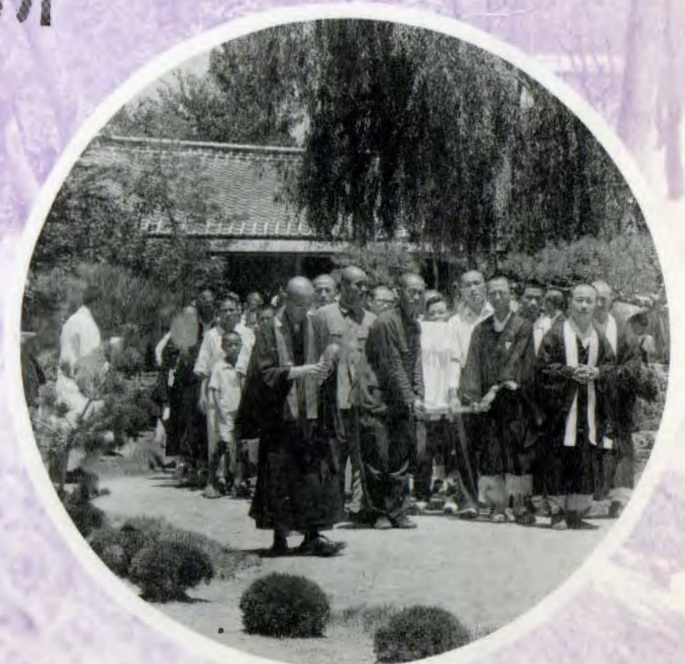


임시선소전경

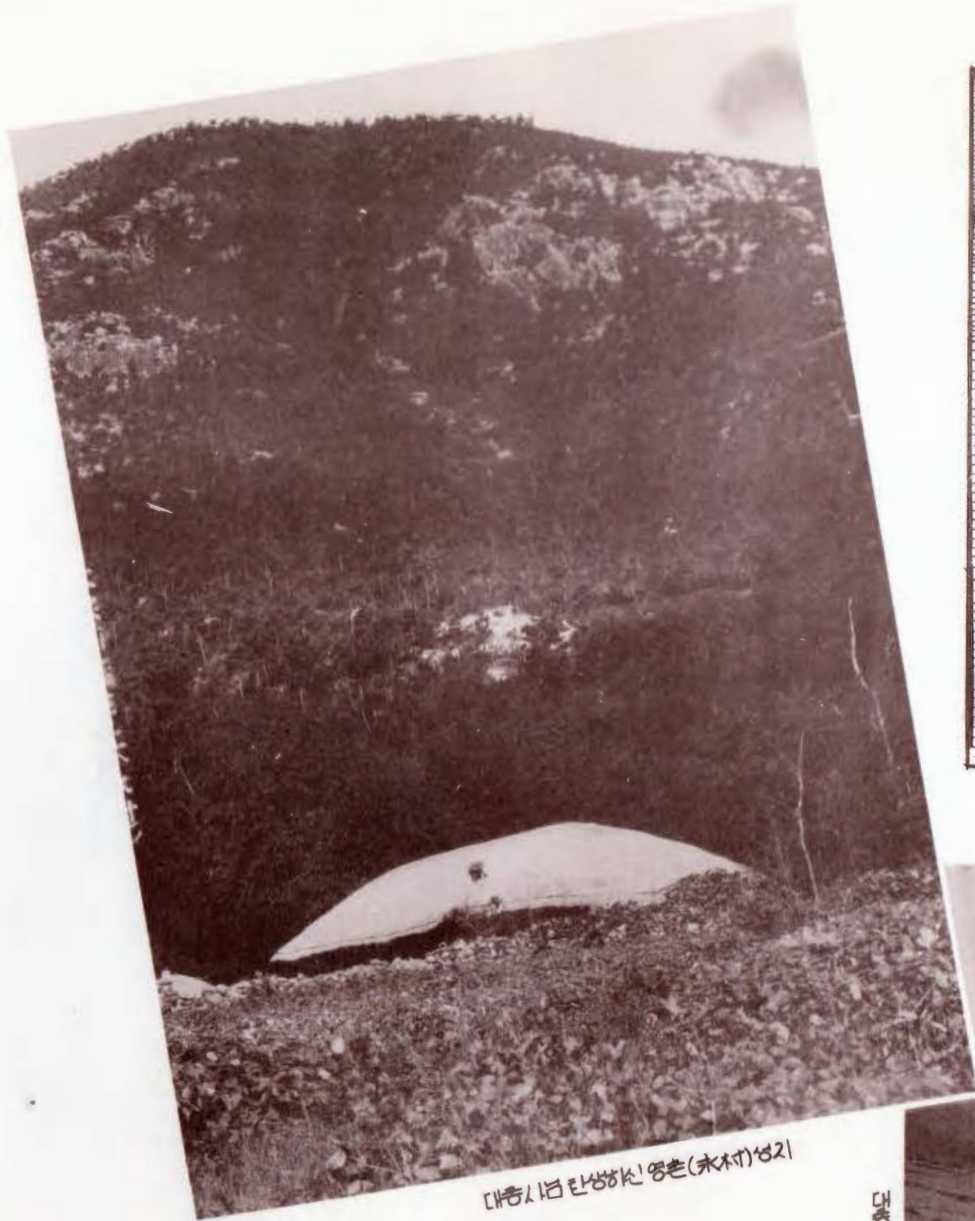
선소



임시선소대승회동인원시향경

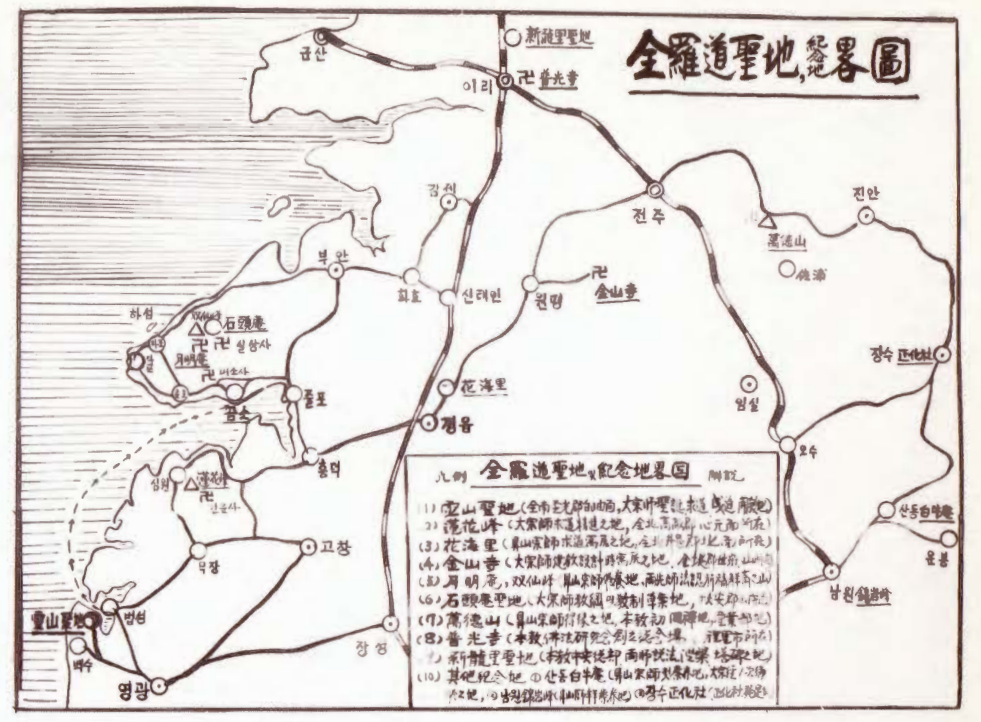


성해(聖骸)선소도출반



대동시 탄성악산 영촌(永村)성지

# 靈山聖地



대동시 탄성악산 영촌(永村)성지

# 求道의리



求道의리 산정



삼발재 돌출터



大宗師所跡とテラレト巖岩(바닷바위)

기도하산곳 "마당바위"



경주시의 '농촌'

경주시



안성당이란 일기방(自願)하산(仙津)



관악령의타'노루'터

# 大覺의리



대각성지 노루목



연화봉소당리



마지막기봉 청산하산 심원연화봉



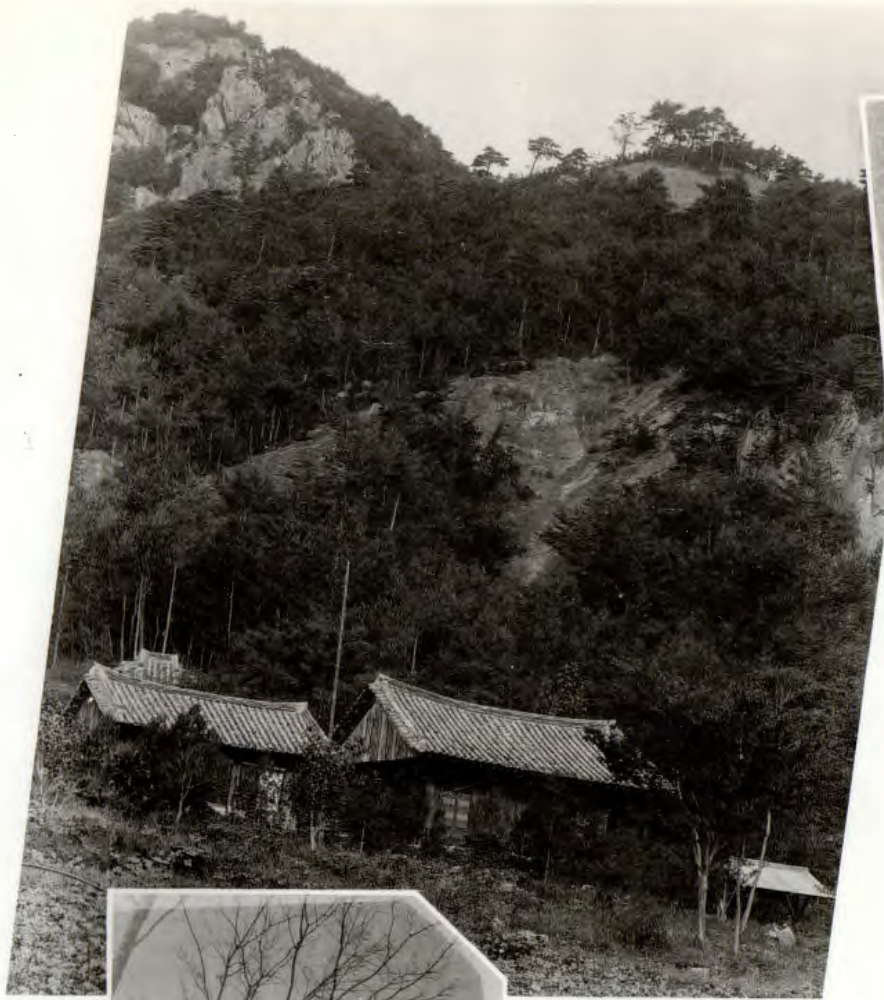


첫고담인옥사봉구간도널러



단원들의첫길회소 범현동(八龍洞)세락산(三岳山)과강변주점터(下)





교량면미하신봉리정사 석두암과 그터



화명(雀鳴)화상등과고유하시연산상사

敵法鍊磨



# 名山·開教



화명회상과하산을의존하신월명암



화명회상이 빌려드리셨다던 내경사역만암



림가4월창림종회 영 이리노광사



화명암



# 鼎山宗師追慕の編

天地靈氣我心定  
萬事如意我心通  
天地與我同一體  
我與天地同心正

鼎山宗師



鼎山宗師 眞影



개교축하식건에서(원기42년)



유일학람장엄지(원기31년)



충법사첫취임장지(원기28년)

# 在世時의

# 이모 지모



양원강과함께(원기43년)



장수요양당지의충법사님(원기42년)



상해(聖海)를 성답게  
이안하기 위하여



성비를 받들어 세운다

# 先師奉哲事業



성비완공 후 가족과 함께



대동지성탑봉선의 공사현황



미화사업으로 단장된 성탄지



미국 선교사가 가-드 박사 의 배방을 맞아

聖地事業과 正化社事業



재방언으로 확장된 성탄지 언담



상주에서 성화사 발족



동고동락하신수위단원여러분

동  
고  
동  
락



대사모범과기양범을모시고



환갑경축식광경

追善供養



師宗山主故



道奉大園花九



道學大山八故



法護大園花八





경산총사 권영

偕頌  
 同源道理  
 同氣連契  
 同拓事業  
 한을안 한理致에  
 한집안 한眷屬이  
 한일터 한일근으로  
 一團世界建設하자

教材整備  
 機関確立  
 政教同心  
 達本明根



초탈을이시거법사님

宗法師님涅槃하시다



후림은 들앞에받혀지니코화(吊花)



열반식광경



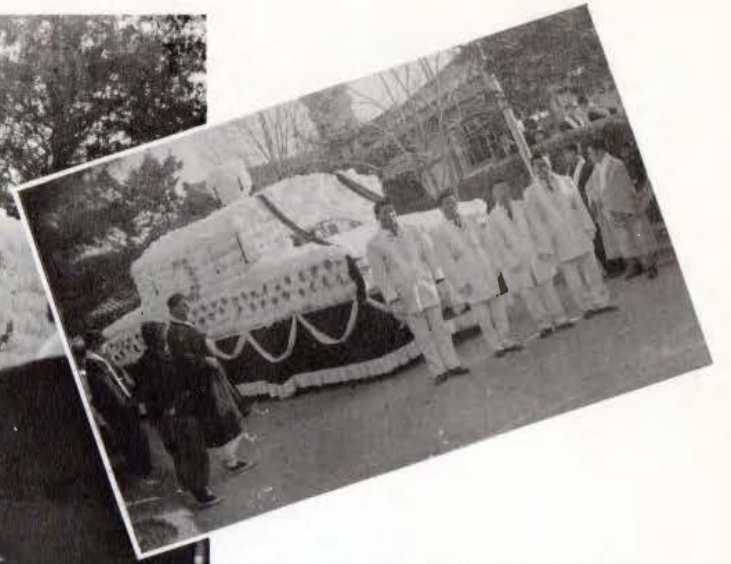
영연(靈筵)에코려앉은유지녀들





號哭、奔喪하는教友들





靈柩・靈輦로모셔시다



靈柩發柩式場으로



영여. 충무사 무신완충발각전



영여. 충무사 무신완충발각전



발안식장경면으로



발안식장에안치된영여



석랑정면(右)과조각대석(左)



석랑인구에서의조빈집수

發式直前





추제의본향



국대민현악단의조악연주



시대의약력보고



장익위원장의개회사

發軔式光景



각기관 대표의관향(산)과 원통연배차



수위단 대표의고사



유년고사 감독

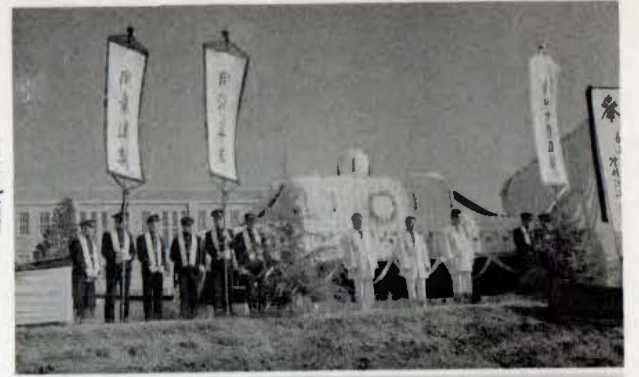


2  
 故鼻山宗法師教會全體葬發別式



특극하리대중

촬영반원들의촬영



10월 15일



10월 16일



10월 17일



10월 18일



조화반의행진



조약대의행진



원상기반행진



연호(延路)에블어선일반군중



건부출신들의수행(履行)



명정과계중기반행진



삼동관리기록모이고

# 發 劄



영정반과신분(新分)반



회화반의행진



만 앞선 권위반



의기투합



의기투합



영여집결반(靈輿集結班)비오뒤에수행하는수위반



200 200 200 200





영여에서관음굴시러는순간



영구를화강터코모시는광경

# 靈輦火葬場에當至



요강장기본식당에서인강(八峰寺)



마지막삼고

最後의熱潮. 熱火

전회학생의熱火하는대중

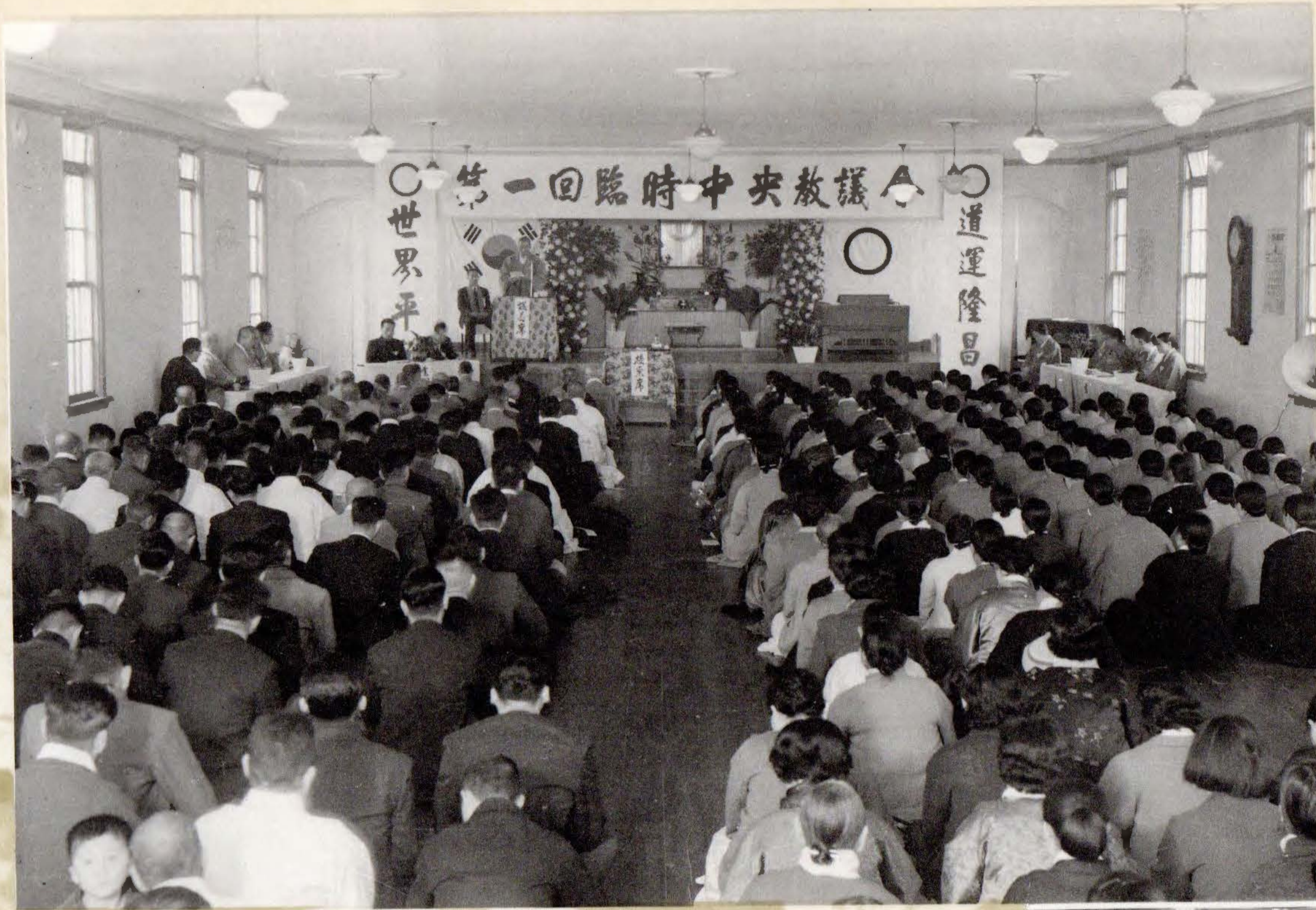


대중의동경과 檢査준비





표기(標旗)만조선안수림사101에



국위단회에서 선출한 총법사후보를 추대하는 중앙교의회



대산총법사추대식장경



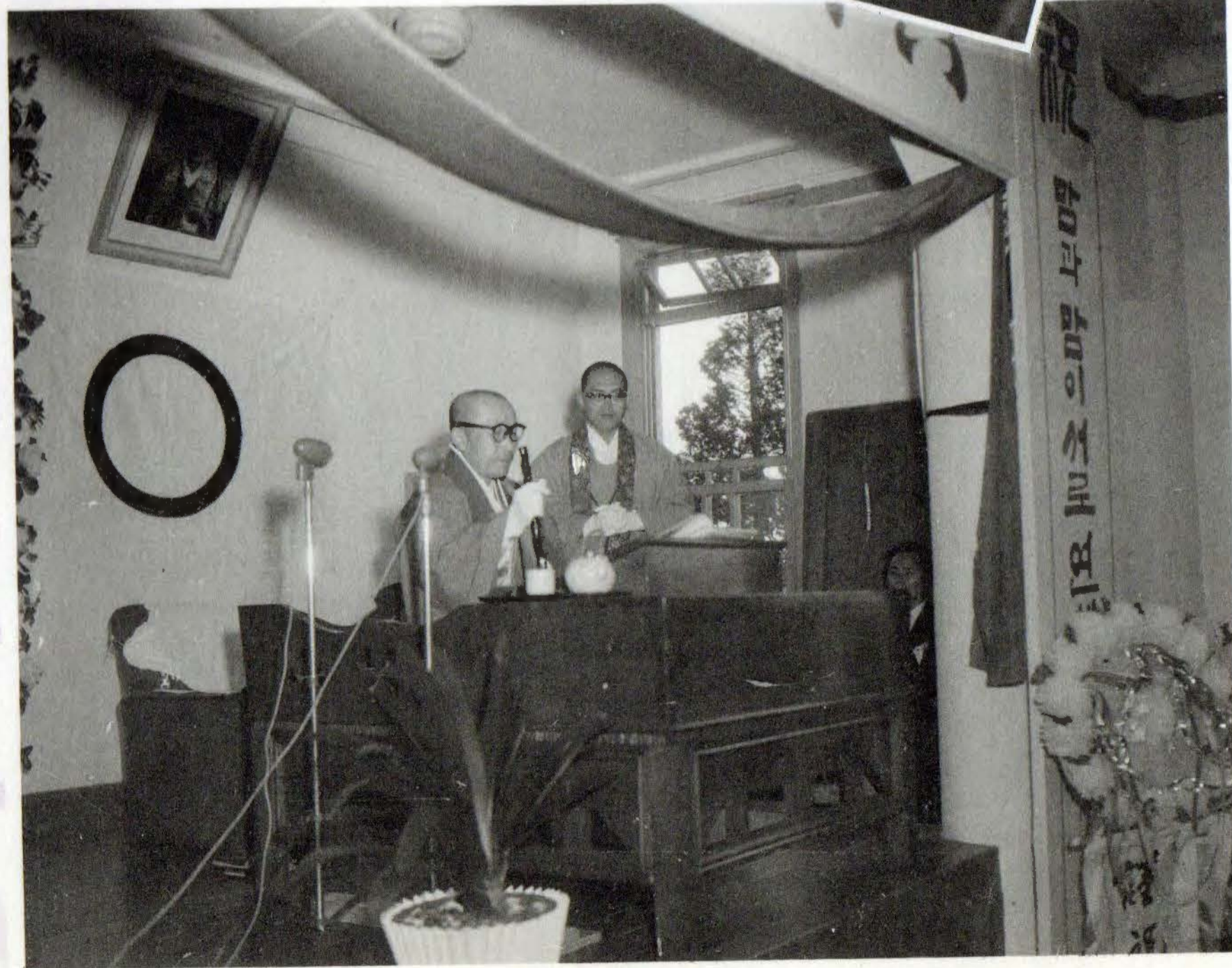
後繼宗法師의推戴



수위단 대표의 총법사장(율) 봉정



첫 설법



취임사를 낭독하시는 새총법사

수위단 대표의 총법사장(율) 봉정



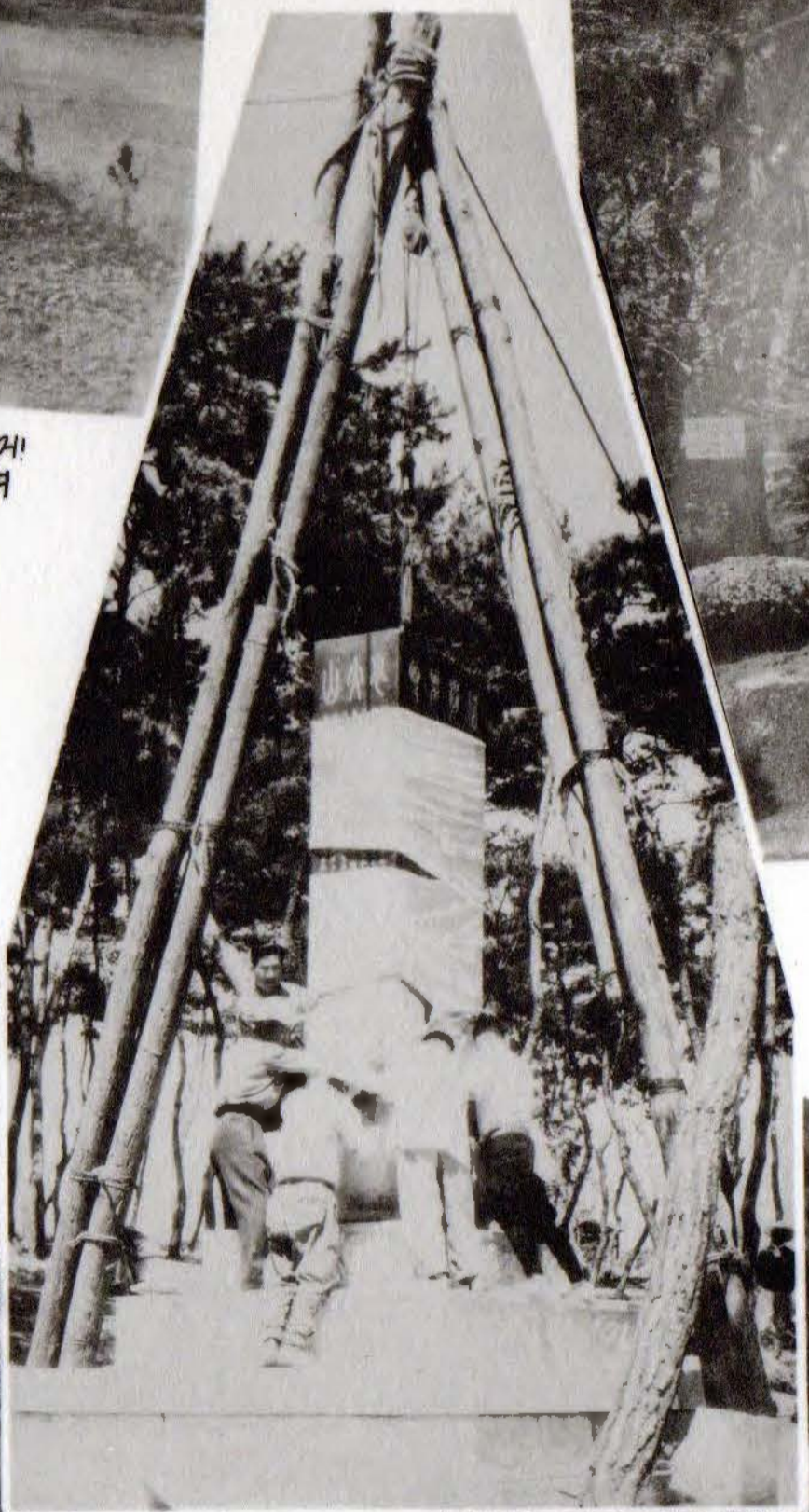
교단 대표의 축배사



先師奉齋事業



상해(聖骸)를 성탑에  
이안하기 위하여



성비를 받들어 세운다



대종사성탑봉헌의공사실황

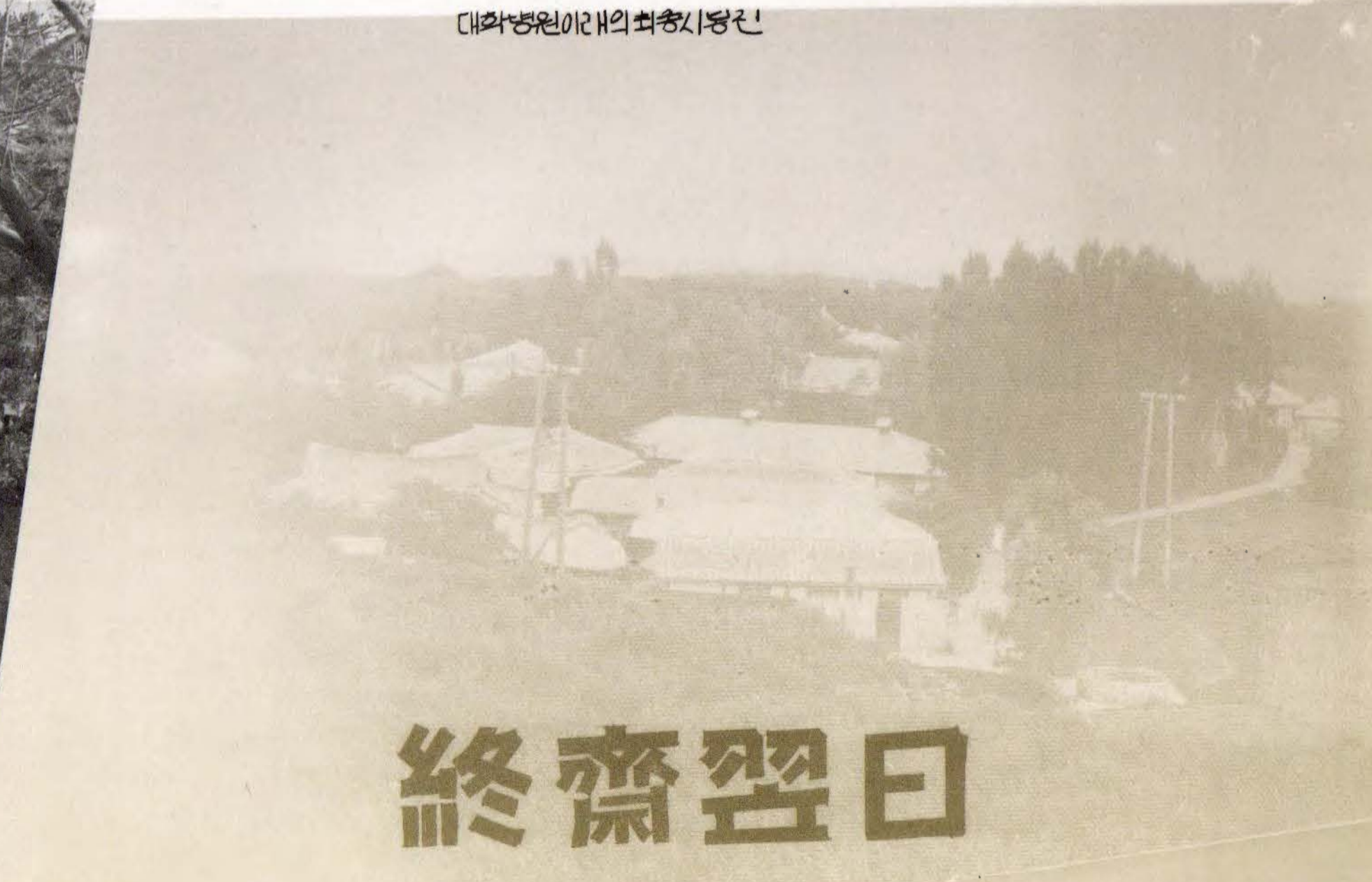
성비완공후가족과함께



대화병원이라는 최충시당인

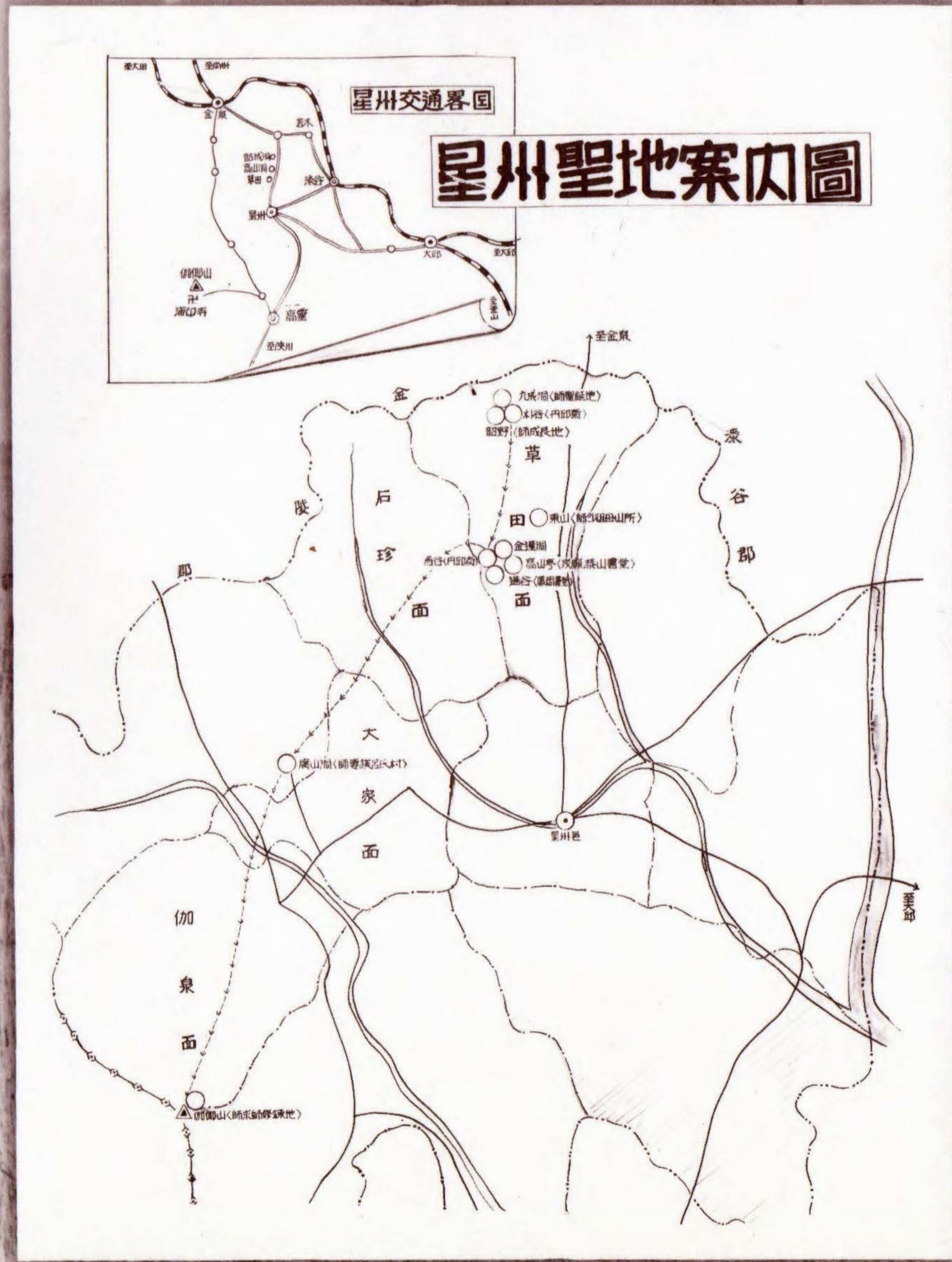


성혜를 영모원에 임시이안하는 광경

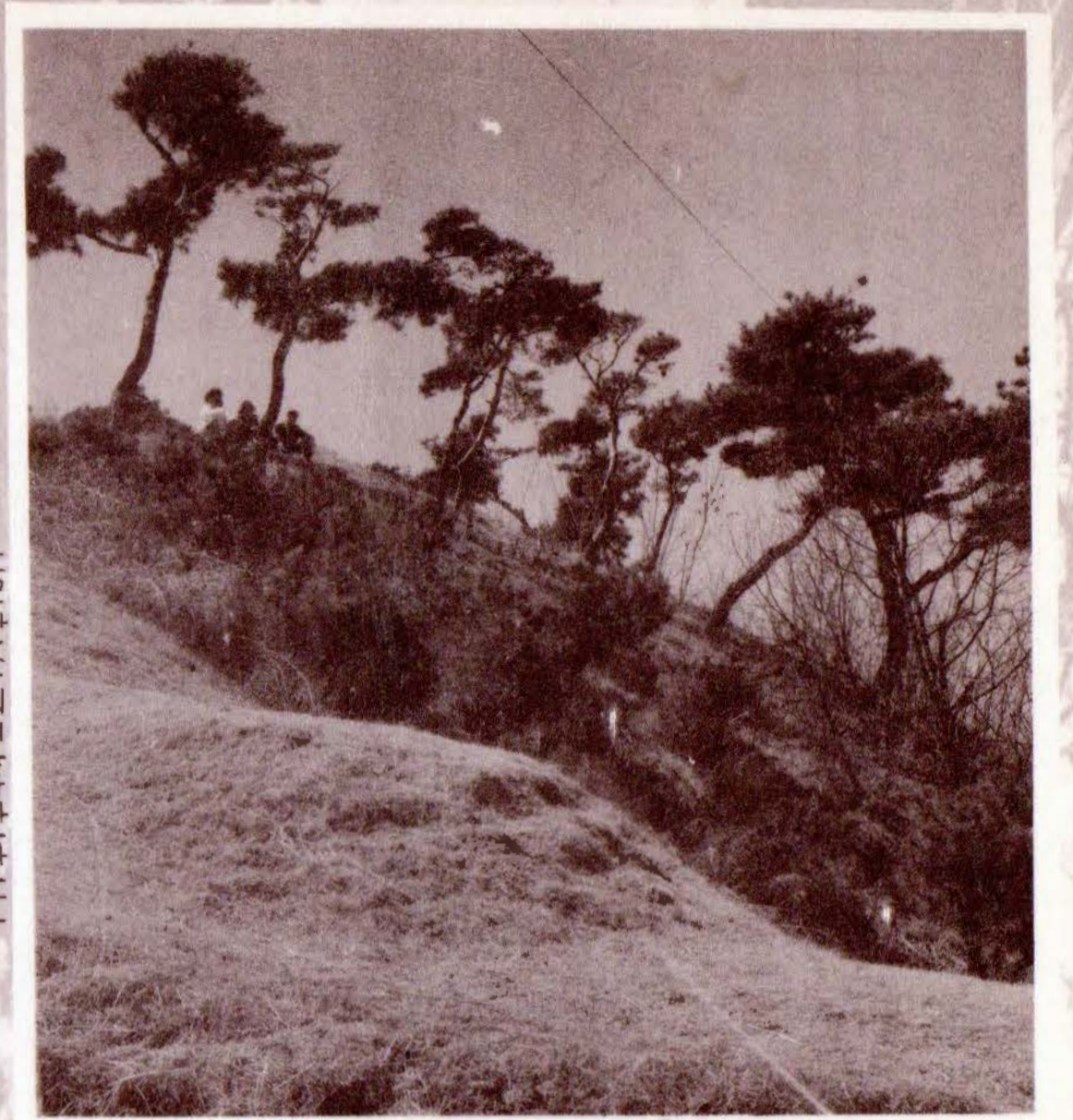


# 終齋翌日

# 星州聖地



조문산소이신동산산소



소시에 소묘하시던 풍양대(鳳凰台)

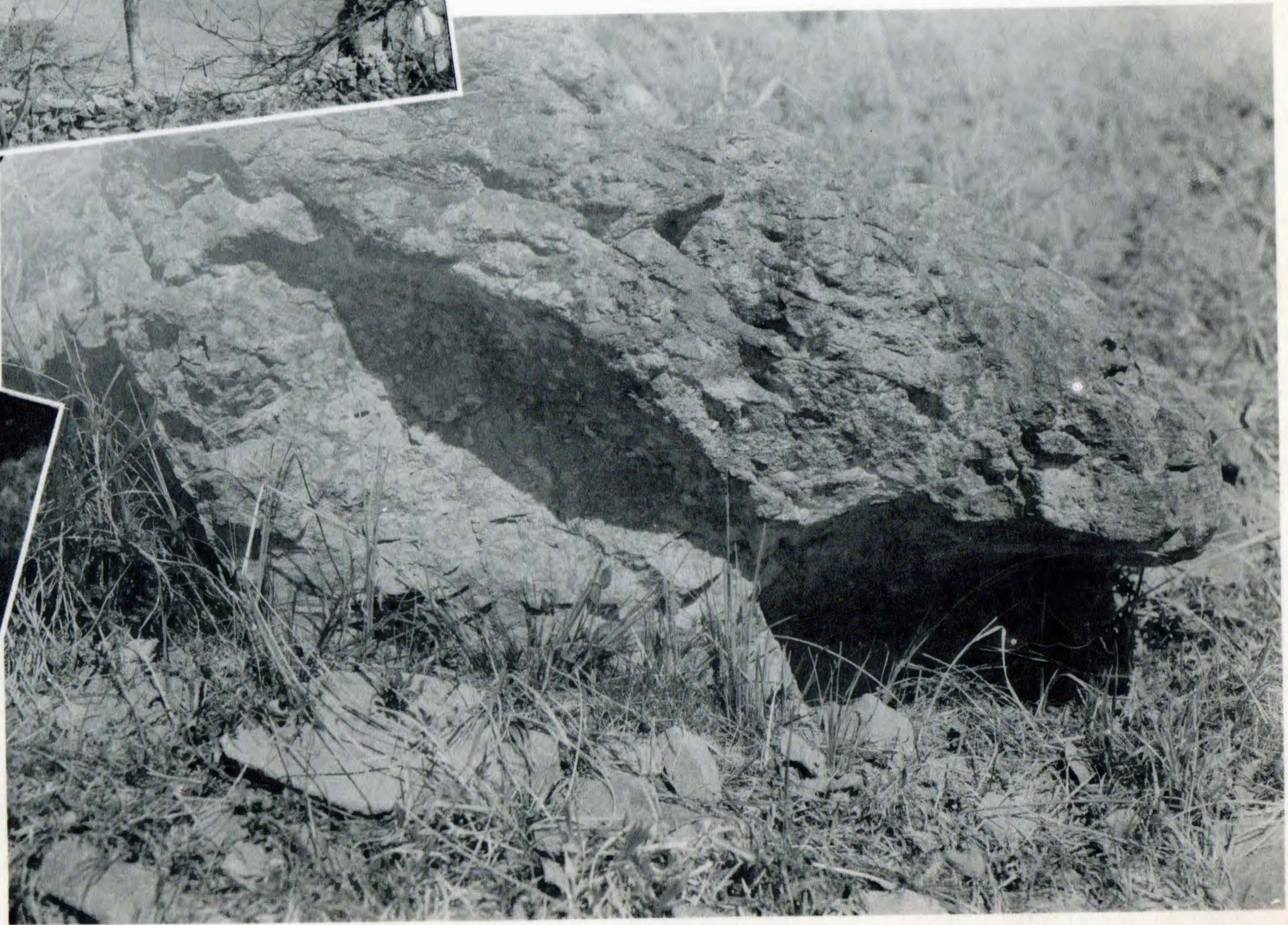
地 道 景 容 群



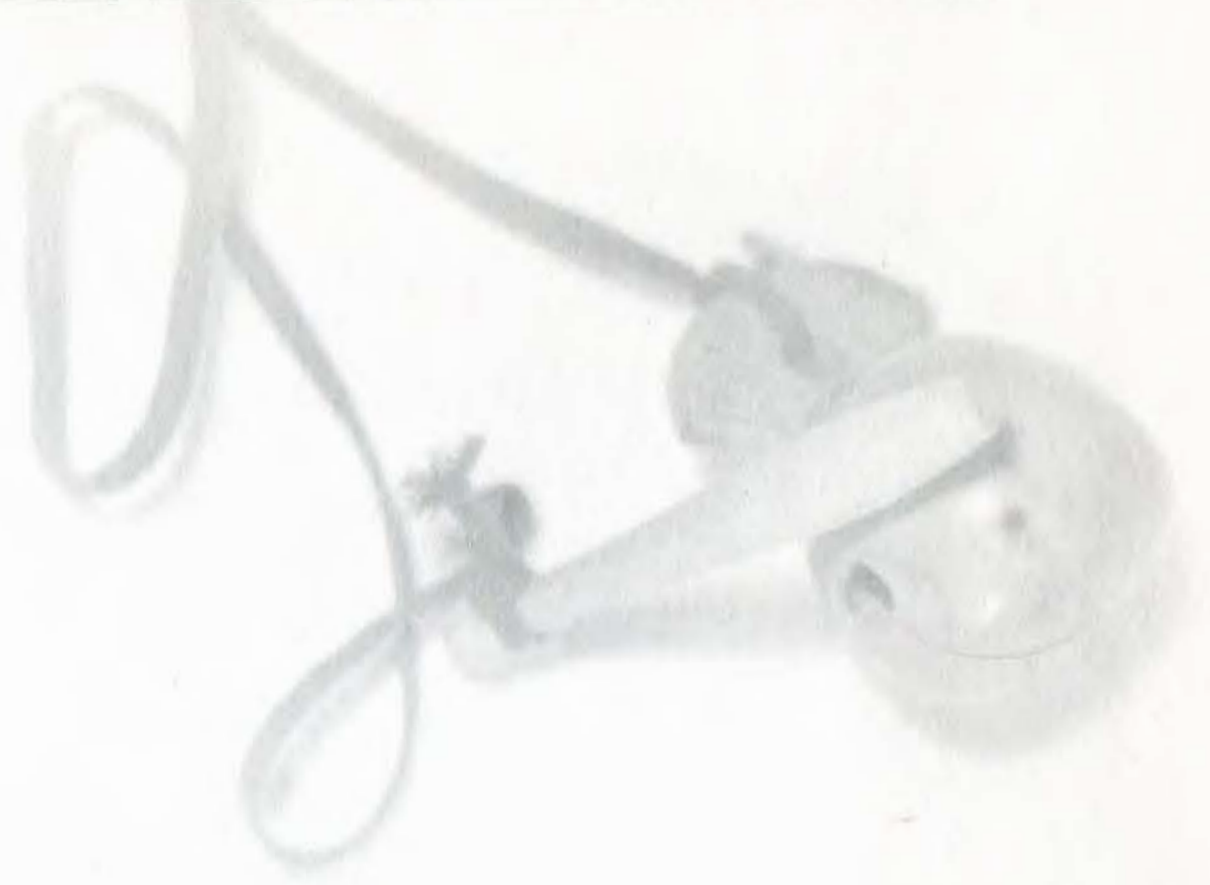
옛날(休)의박지당인경도구

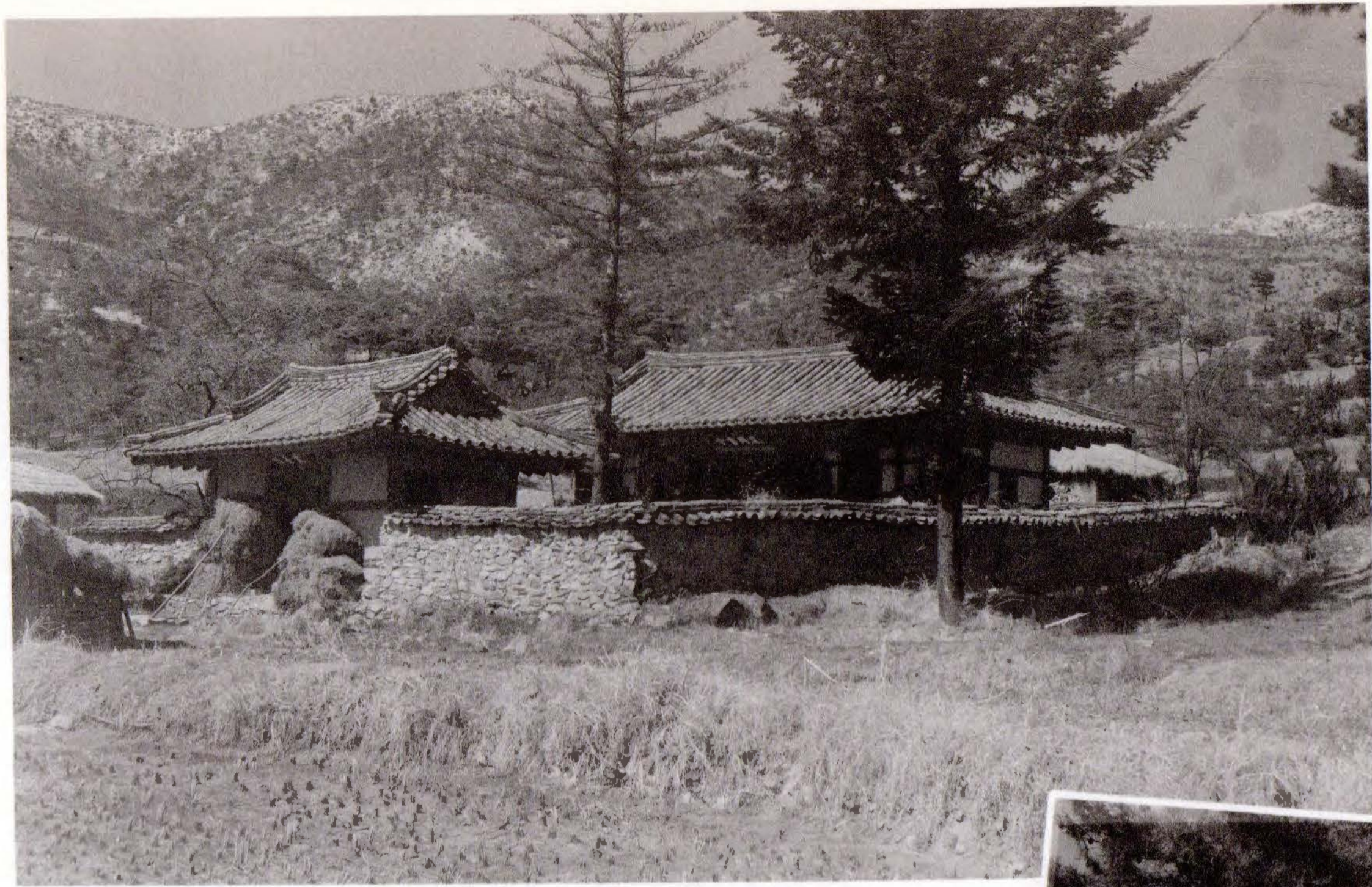


산(加)의해매하찾등二



“바위북거”던하시도기





十六세조 사원인봉강서원(鳳岡書院)

# 高山洞故址



소시에유화배우인공산서당(恭山書堂)



十一세조사당인'단구재(丹邱齋)



전라도오시어처음 우거(舊)하신고부손바라기

**求師巡歷의지취**



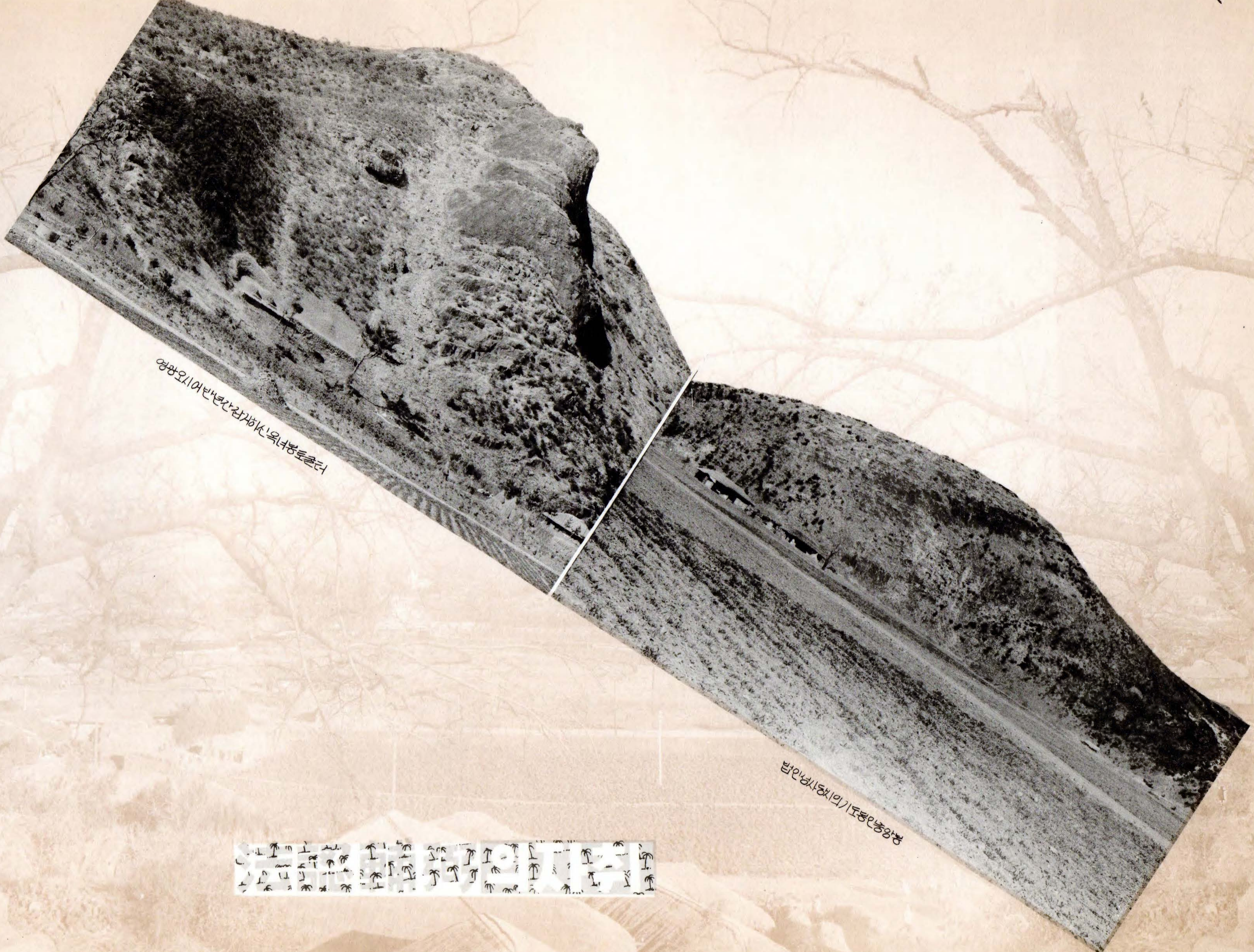
회해리 기도봉



대중사외계회하신 회해리옛집



충종의이적을나신회해리부락



영광요시어반반산참가하산'옥녀봉토콜러

법안영사동치의기포동인충양봉

국립자연사박물관

# 蓬萊山侍法의 사치



연가림산하에서 대웅사기다려서 월명암



연가림산하에서 대웅사기다려서 월명암

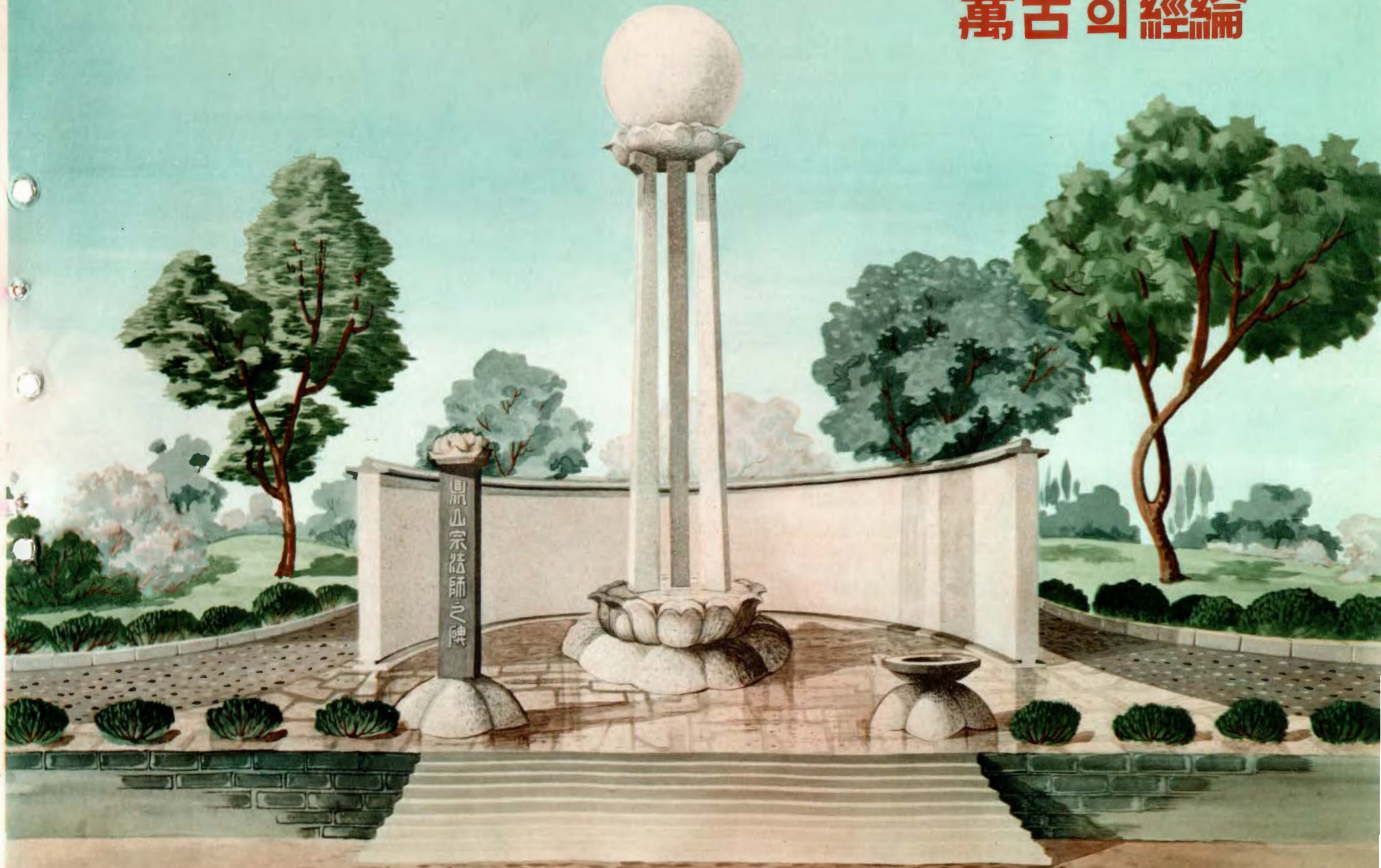


진안인연 원오신만덕산피륙사



밤에오르나리시던 월명산상 간협로

# 萬古의 經綸



# 기초주신(敎團)의編



범녀 수위단원 일종이 새 단장을 모시고



충법원



감실원(監院)



경원(敬院)

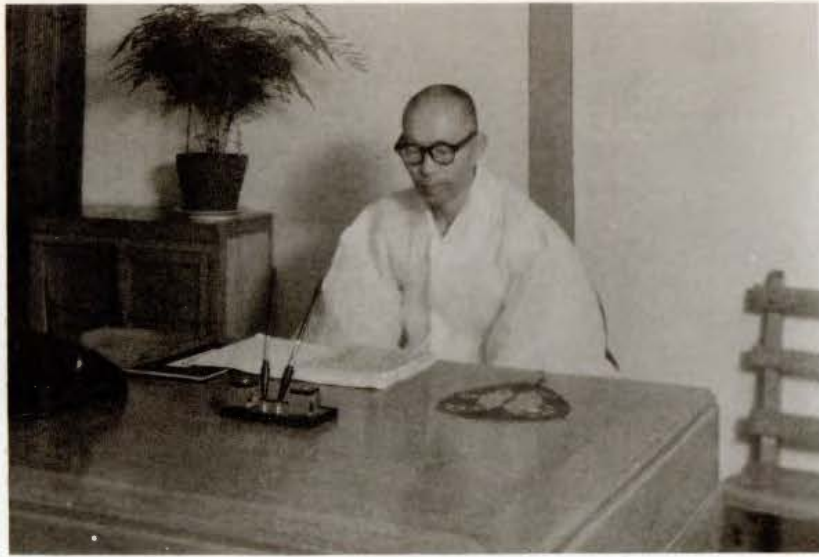
# 大山宗法師



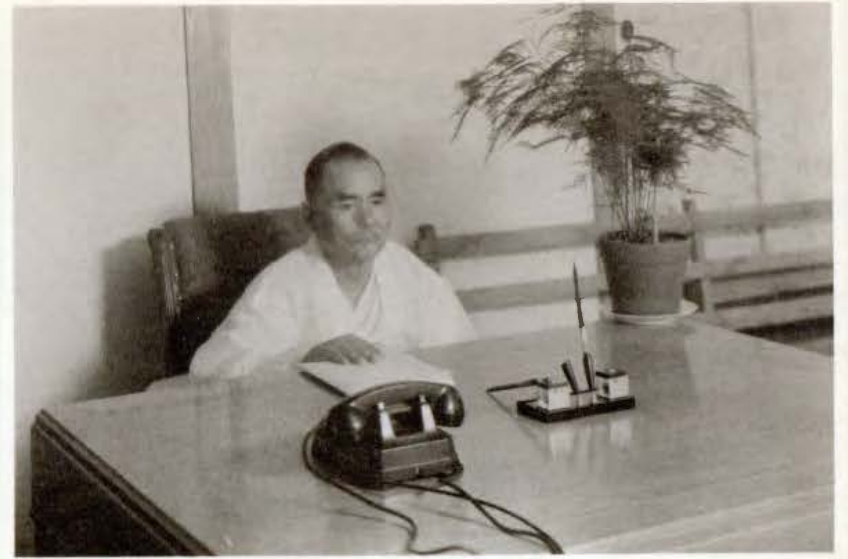
새종법사와 양원장과 교의회 정 부 의 장



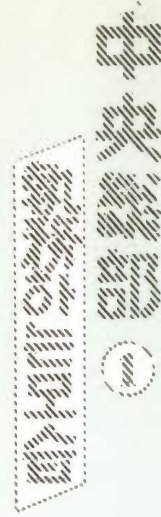
大山新宗法師(近影)



교정원장



감찰원장



감찰원사무처



佛事供



教務部



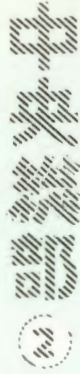
討論



講義



共同作業



1944



교장위원일동(교우회 회원일부외합동)

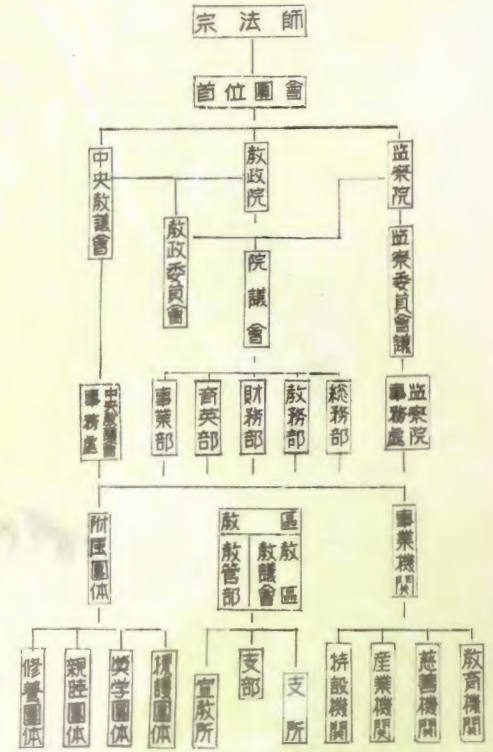
# 中央總務處



중앙총무사무소



중앙총부위원들



中央學院  
東山禪院



東山禪院(乘山禪院)



中央禪院(中央禪院)



中央學院學生合影



圓光大學



원광대학 직원여러분



원광대학 대학장 김세웅과 선생입니다



(2)



원광여자중고 직원일동

원광의 자랑

원광양화학단·원광여자화학단



원광여자중학교, 원광여자상업고등학교



원광중고등학교 직원일동



경전을 편수하는 정화사(正化社)의 직원들



기관지 "문화"를 발간하는 원광사



정화사 검수위원들의 교전검수



원광사 작업광경



정만평개방업종사위원회

# 産業機關들



모화당약방과직원들



유원정미소



동원방앗간



양로기관인 중앙수양원



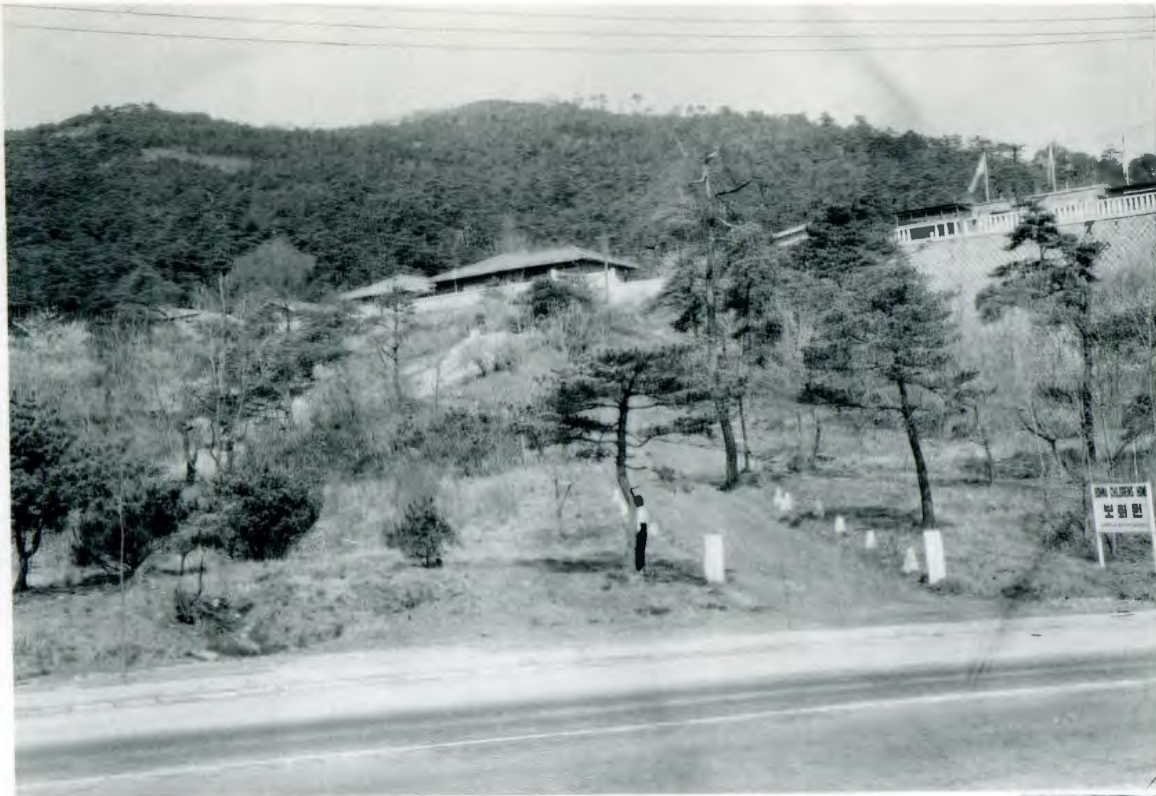
이교대장기각사원

익산보화원(舊和園)원사



익산보화원부속원광고등공민학교





중부서울총강소와 서울보회원입구

在京 中 機 關



중부 서울총강소 직원일동



서울보회원전경



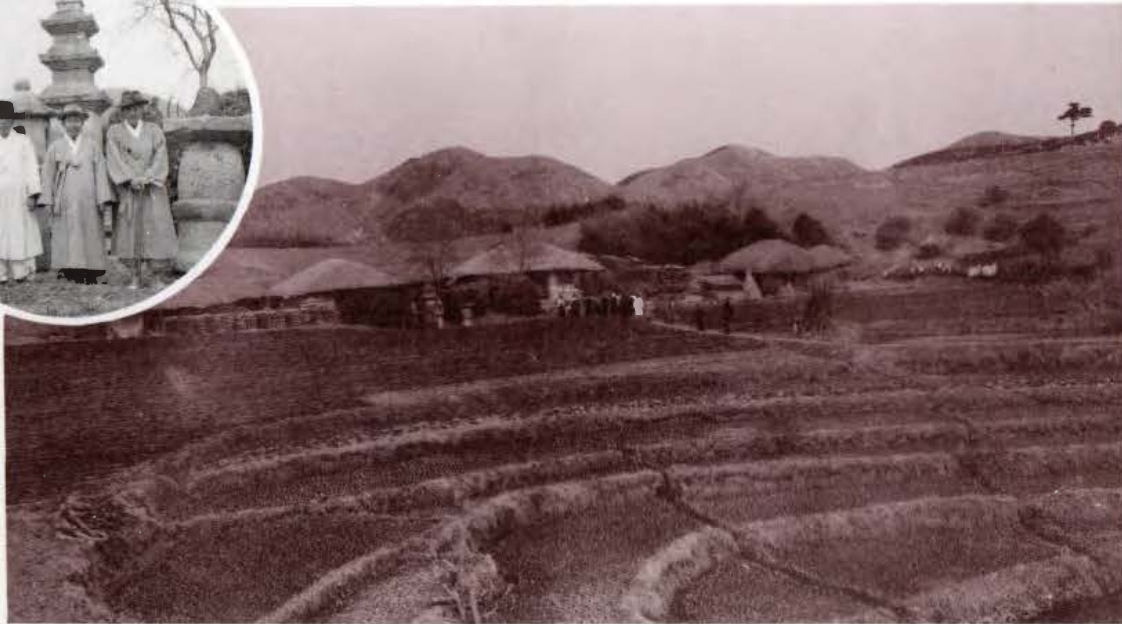
진주양로원



하성요양원



地方에 있는 事業機關



영광 이흥고수원



정음원광육치원



은산육영 재단으로이룩된수계농원산포



수계농원직원인동

# 岫溪農園蔘圃



인삼포작업광경 이모저모





은산육영재단창립기념

은산육영재단



은산육영재단인삼포개경(開耕)기념



원불교 육영재단 창립기념



익산기독교회와요인'일동



이리기독교회당



總部の關門齋堂



이리기독교회여러분



서울기부요인들



서울기부법당



서울경로기부법당

首都의 두 殿堂



서울경로기부요인들

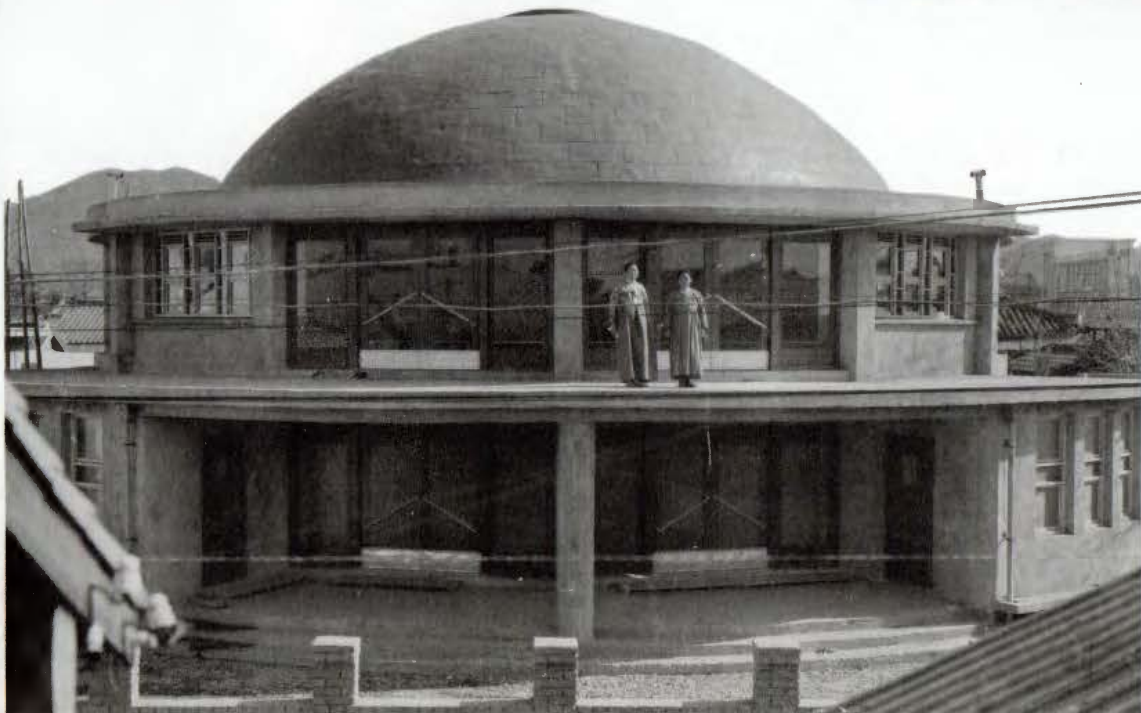


전주지방요인일동



광주지방법당

# 全羅兩首都



전주지방대학전 "원익집"



광주지방요인(대동각아래서)



영산지부외그요인들



영산지부

영산지부



신흥지부 요인일동



대미기북요민물등



영광기북법당



조선기감하영인물등



영광기북 요인물등



당홍지도요인여러분



부친상회와여러분



도양고등국민학교외교사들



도양지부요인여러분



삼계지구와요인여러분



동산지구와요인여러분



수계지구와요인여러분





관촌기독교도여러분



오수기독교요인여러분



엄원기독교요인들



엄원기독교당



상주지부와요인들



금성지부와요인들



산서지부와요인여러분





남원시부대학전과요인여러분



수리지부요인여러분



보령시부와요인들



산동기부와요인들



함양시늑와요인'들



운봉기늑와요인'들

아영기늑와요인'들





권포지부와요인 여러분



미령시부와요인 여러분



진안시부



진안기부요인 여러분



경음지북교당



경음지북요인들



원기대  
신학 송사부 모임  
1941년 10월 10일



개항초교여선생과  
교사



삼곡고도 여러분



화해기부요인들



승무기부요인여러분



태인지부요인여러분



용각기부요인여러분



순창기독교와요인들



신태인기독교와요인여러분



상평기독교와요인여러분



조선기독교교회협의회



조선기독교교회협의회



조선기독교교회협의회





금산기부요인들



대전기부요인'여러분'



재원기부요인들





마사성도요인여러분

대구지부와요인들



충남도지부 요인여러분





초량시덕외 요인여러분



경남시덕



경남시덕외 요인여러분



영도교당 요인여러분



구포교당여러분



부산시연고등학교여러분



부산연'묘인'여러분



부산진교당



부산진가녀부조각



진주용암기독교인여러분



통영기독교인여러분



대전기독교인여러분



대전기독교인여러분



경희대학교 1학년 여학생들과 교직원



한신대학교 (현) 여학생들과 교직원



경희대학교 여학생들과 교직원





일양지부외요인여러분



북포지부외요인여러분



춘천지부외요인여러분





양촌교회여인회개회



무안교양및요인여러분



양촌교회여인회



다산교회여인회



양촌교회민당중앙리요인여러분

# 원불교 세계 연락도

1962년 4월 현재



1 불림비어대학도서관	10 선종포교회	19 일본국회도서관	28 음일불교사	37 케이프타운대학도서관	46 서양불교교단	55 와싱턴불교동지회	64 캐나다신지회지	73 세계성공회	82 세계연방	91 회란불교회
2 禪報	11 웨인주립대학도서관	20 불교타임스	29 海潮音社	38 유가誌	47 하와이불교지	56 중국불교지사	65 보살지	74 보이시지	83 자비의소리	92 회란불교동지회
3 뉴스가회	12 가주대학도서관	21 동방불교회	30 覺音同人社	39 유네스코도서관	48 마하출판사	57 뉴사우스웨일스불교회	66 세계불교지	75 옥스포드불교회	84 불교	93 뉴질랜드불교회
4 미국불교대학원	13 버클리불교대학원	22 신종동방	31 중국불교연합회	40 파리불교회	49 새시대의명상단	58 타스마니아불교회	67 세이론합동신문	76 캠브릿지불교회	85 불교회	94 서천불교회
5 필스버그대학도서관	14 예일대학도서관	23 천리대학도서관	32 인도국립도서관	41 프린스턴대학도서관	50 국제불교뉴스지	59 쿠인스랜드불교회	68 불교출판회	77 서양대승불교교단	86 동방불교회	95 태국불교연합회
6 필스버그대학도서관	15 미국국회도서관	24 천리교	33 리마쿠리쉬니誌	42 세계대학원대회	51 불교학자회	60 부락셀불교회	69 종교다이제스트	78 乘	87 피낭불교회	96 미국불교연합회
7 남가주대학도서관	16 미국도서교환협회	25 대만국립중앙도서관	34 대보리회	43 佛性회보사	52 세계불교도연맹	61 불교뉴스지	70 린턴불교회	79 圓	88 불교연합회	97 만국종교연합회
8 로스앤젤레스시립대학도서관	17 스미소니언도서관	26 사자물사	35 연방국립도서관	44 미국불교지	53 법의광명지	62 블라의광명지	71 영국승가협회	80 다비인라이트	89 뉴스다이제스트	98 텔라베란스키역사
9 神知學會	18 캔터커대학도서관	27 보리수사	36 켈베라불교회	45 金蓮花社	54 가드박사	63 웨리스박사	72 서양불교지	81 법륜	90 톱일	99 불교동지회
									90 톱일	100 인식지





### 編輯後記

圓佛敎 歷代 記念 寫真帖! 編은 序編, 大宗師追慕의編, 鼎山宗師追慕의編, 끼쳐주신敎團의編, 4部로했다. 법사님 葬禮때에 寫眞 編輯을 念頭에 두고 攝影班을 配定했다. 葬禮後 資料를 고르다가 이왕이면 大宗師님 追慕編과 合刊하자는 의론이 나고. 다시 두 어른 遺業이신 敎團의 現況까지 收錄하면 錦上添花 이니냐고 이야기 되었다. 그래서 "追慕寫眞" 이 "歷代記念寫眞帖"으로 되고. 紙面도 이렇게 100面을 增신 添했다. 그러나 처음 計劃이 追慕編이다. 歷代記念寫眞으로는 內容과 體制가 다 未洽하다. 우리의 史料 稀薄한 記念寫眞으로 여기에 안 올린件이 한둘 이니다. 그 寫眞 들은 後日 史料中心의 記念寫眞이 나올것이니 거기미 투기로 했다. 編輯을 하는 中에 第4部 敎團編은 제일 힘이 키었다. 急々히 蒐集한 資料들이 原版이 거 의다 鮮明치않고. 資料는 予想外로 輻輳하며. 規格은 甚히 不一해서 殆半이 複寫로 縮少되었다. 予定된 紙面을 增신 超過 시키며 寸석 量은 配置를 도모했으나 흐리고 糊爛함을 免치 못했다. 이 또한 後日에 더發展된 敎團이 稿를 새로히 해술것으로 기대한다. 嗚呼라, 大宗師님 기신후 열이름번 追慕의달, 先法師님 기신 후 처음 맞은 追慕의달. 이달 오늘 輯을 끝내니 회포가 한결 더하다. 未備하니마 이리크 이대로 追慕의 한 도움으로 간직해두자. 그리하여 우리 다 가치 없음 없는 追慕속에 두스승님 열알들이어 받들어 나아가보자.

원기47년 6월 6일 편집위원 일동

